

# 日本語ブックス通信 2026年4月号

【送り主】日本語ブックス（株）語文研究社 〒136-0071 東京都江東区亀戸 1-42-18 日高ビル 1F  
「日本語ブックス online」 <https://books-online.jp>

## 新刊のお知らせ



### みんなの日本語 初級Ⅱ 第3版 本冊

発行：スリーエーネットワーク（2026年4月）  
音声：ダウンロード / アプリ  
編著：スリーエーネットワーク  
価格：2,750円 税込  
B5判 243頁 / 別冊 55頁  
ISBN：978-4-86841-006-5

初級学習者向け

【出版社PR】初級（N4 相当レベル）総合教材。文法学習を段階的に進めることを軸に、コミュニケーションにつなげる機能、場面を提供し、「話す・聞く・読む・書く力」を身につけることを目指します。改訂に際し、会話場面・語彙・表現を見直しました。文法シラバスや各課の構成に大きな変更はありません。音声はWEB・アプリで配信。



### みんなの日本語 初級Ⅱ 第3版 翻訳・文法解説 英語版

発行：スリーエーネットワーク（2026年4月）  
編著：スリーエーネットワーク  
価格：2,200円 税込  
B5判 157頁  
ISBN：978-4-86841-009-6

初級学習者向け

【出版社PR】『みんなの日本語 初級Ⅱ 第3版 本冊』の各課に登場する「ことば（新出語、会話語彙、表現など）」「文型・例文」「会話」の英語訳を収録しました。各課の文法の説明も英語で確認することができます。『本冊』の予習や復習に利用することで、効果的に学習を進めることができる副教材です。



### みんなの日本語 初級Ⅰ 第3版 翻訳・文法解説 シンハラ語版

発行：スリーエーネットワーク（2026年4月）  
編著：スリーエーネットワーク  
価格：2,200円 税込  
B5判 181頁  
ISBN：978-4-86841-007-2

初級学習者向け

【出版社PR】『みんなの日本語 初級Ⅰ 第3版 本冊』の各課に登場する「ことば（新出語、会話語彙、表現など）」「文型・例文」「会話」のシンハラ語訳を収録しました。各課の「文法」の説明もシンハラ語で確認することができます。『本冊』の予習や復習に利用することで、効果的に学習を進めることができる副教材です。



### たんけんたいシリーズ③ くらふとたんけんたい かたちをみつけましょ

発行：凡人社（2026年5月）  
著者：川崎直子  
価格：1,320円 税込  
B5判 120頁  
ISBN：978-4-86746-077-1

日本語学習者向け

【出版社PR】シリーズ最新刊！かな学習の前段階として、多様な筆記具に親しむほか、はさみを使ったり紙を折ったりして、巧緻性の向上をめざします。算数につながる図形認識のクイズやタングラムにも挑戦。学習の基礎を支える多彩な活動を収録しています。日本語教育と特別支援教育の専門家による学習項目の解説と支援のヒントも掲載。

## 留学生・外国人社員の日本語試験 J.TEST

★「J.TEST 実用日本語検定」は、外国人のための日本語能力評価試験として1991年から実施されています。

世界12地域、年間7万人が受験。  
随時試験は、3営業日後に結果をお知らせいたします。  
留学生・外国人社員の能力評価にぜひご利用ください。

- （利用企業）JAL（日本航空）、富士通エンジニアリングテクノロジーズ、大連JTEKT、タイ・グリコ、デンソーテクノ・フィリピン、住友重機械工業フィリピン、ブラザー・ベトナム、キャノンオプトマレーシア、太陽誘電・マレーシア etc.
- （利用大学）京都大学大学院、筑波大学大学院、広島大学大学院、上智大学大学院、法政大学大学院 etc. 詳細は <https://j-test.jp/gakkou>

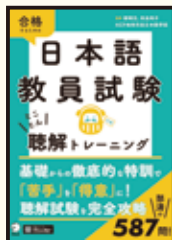


年6回の「公開試験」と  
いつでも実施可能な「随時試験」

<https://j-test.jp/>

お問い合わせ

〒136-0071 東京都江東区亀戸 1-42-18 日高ビル 8F  
（株）語文研究社・J.TEST 事務局 e-mail: [j-test@gobun-ken.jp](mailto:j-test@gobun-ken.jp)  
TEL: 03-5875-1231 FAX: 03-5875-1232



**日本語教員試験  
とことん聴解トレーニング**  
発行：アルク（2026年4月）  
音声：ダウンロード  
監修：猪塚元・世良時子  
著者：KCP 地球市民日本語学校  
価格：2,750円 税込  
B5判 248頁  
ISBN：978-4-7574-4415-7

教師・教師志望者向け

『出版社 PR』日本語教員試験の応用試験（聴解）に苦手意識がある方に向けた、トレーニングブック。問題数は怒涛の全587問、第1章「コツをつかむ!」、第2章「とことん解く!」、第3章「模試に挑戦!」という構成で、ステップアップ式に無理なく学べるから、聴解問題を「苦手」から「得意」に変えることができます。



上級以上の日本語教育を問い直す

発行：日中言語文化出版社（2026年2月）  
編著：劉志偉・森篤嗣  
価格：3,300円 税込  
B6判 414頁  
ISBN：978-4905013310

教師・教師志望者向け

『出版社 PR』生成AIの発達により、言語の教育と学習はかつてない変化の中、言語教育と言語学習の持つ意義を示す鍵となるのは上級以上の言語学習であると筆者は考える。本書では「上級以上」「学習経験」「ノンネイティブ教師」の三つのキーワードを手掛かりに上級以上の日本語教育を問い直すと同時に、今後の教育と研究に一石を投じる。

●個人のお客さま  
店頭とオンラインショップでも販売しておりますので、ぜひお越しください。

<http://books-online.jp>



## 日本語教材のご注文は日本語ブックスへ



ご注文専用 FAX：0120-776-714

お問い合わせ 東京・亀戸店 TEL：0120-776-713

(月～金) 大阪・本町店 TEL：0120-664-724



第35回小出記念日本語教育学会年次大会

オンライン開催です。午前は講演、午後は口頭発表を予定しています。

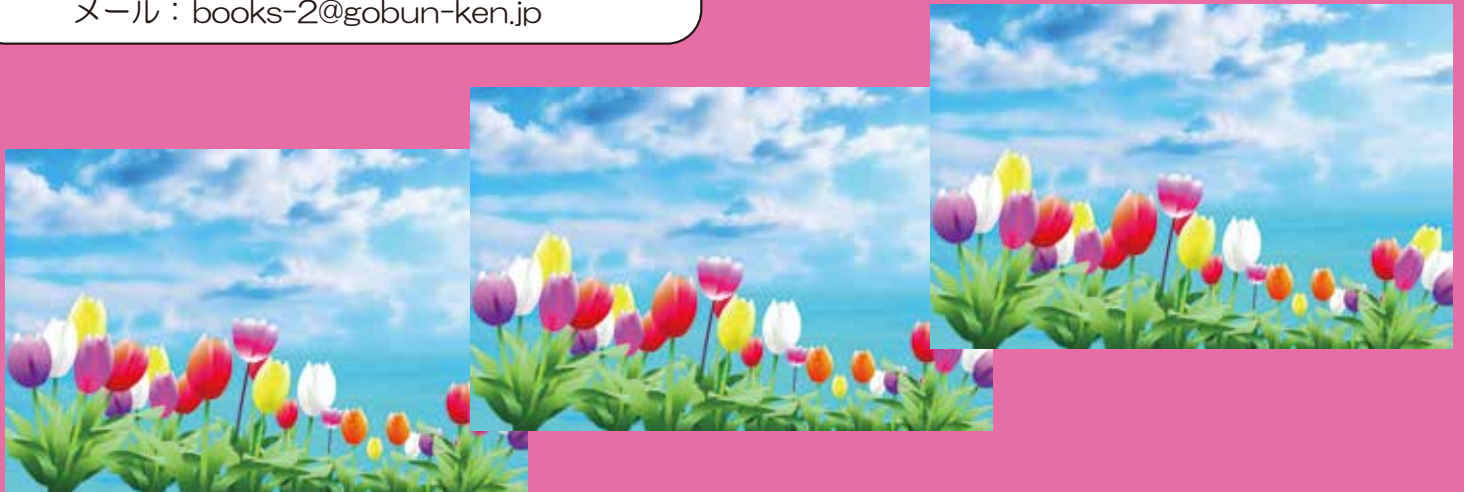
- 【主催】小出記念日本語教育学会
- 【日時】6月27日(土)
- 【費用】会員：無料  
非会員：2,000円
- 【URL】<https://koidekinen.org/archives/category/news>
- 【開催形式】オンライン開催
- 【申込方法】申込方法の詳細についてはウェブサイトでお知らせします。

日本第二言語習得学会 第26回国際年次大会

第二言語習得に関する研究発表・シンポジウムに加え、Jennifer Culbertson氏の講演が行われます。

- 【主催】日本第二言語習得学会
- 【日時】7月4日(土)・5日(日)
- 【費用】大会参加費は無料。ただし会員のみ参加可能。
- 【URL】<https://www.j-sla.org/>
- 【開催形式】ハイブリッド開催  
(オンライン形式と対面形式を組み合わせで開催)
- 【会場】三重大学  
(三重県津市栗真町屋町1577)
- 【申込方法】参加の申し込みは不要ですが参加するためにはウェブサイトより会員登録、年会費納入が必要です。

\* イベント情報及び、  
論文・発表者募集情報掲載ご希望の方は、  
次のメールアドレスまでお寄せください。  
メール：books-2@gobun-ken.jp



J.TEST 実用日本語検定 参考資料QRコード



J. TESTとCEFR・JLPT  
の対応表



<https://j-test.jp/gakkou>

J. TEST情報



<https://j-test.jp/newjtest>

実施要項・年間予定



<https://j-test.jp/newjtest/schedule>

入管等提出用  
成績証明書発行について



<https://j-test.jp/immigration>

J. TEST利用校



<https://j-test.jp/gakkou>

J. TEST利用団体



<https://j-test.jp/kigyoo>

成績検索



<https://j-test.jp/kensaku2>

正解と聴解資料



<https://j-test.jp/seikai>

# J.TESTの特徴

年間7万人  
が受験

A-Cレベル試験

上級者向け、ビジネス関連の問題も出題

D-Eレベル試験

初級者～中級者向け、ビジネス関連の問題も出題

F-Gレベル試験

入門者向け

J.TESTは、入学基準、卒業目標、奨学金、学費一部免除、学期テスト、社員の日本語レベル確認、資格給として給与に反映されるなど、学校や企業などで幅広く活用されています。

3種類の試験、  
レベルとスコアで  
実力を測定



難易度は毎回一定、  
受験のチャンスが多い

年6回  
実施

成績検索  
ができる



無料で  
ダウンロード  
できる学習素材  
が豊富

入門レベル～  
日本語能力試験  
N1以上の日本語力  
まで測定可能



「記述式問題」があり、  
「実用的」かつ「実践的」な  
日本語力を測定

一定の点数以上  
の方に認定証発行  
(随時試験を除く)

聴解試験と読解試験の  
得点の比率はそれぞれ50%

※F-Gレベルはすべて選択式問題

無料のWEB  
テストで  
受験レベルが  
確認できる



無料のWEBテスト



<https://j-test.jp/webtest>

練習問題



[https://j-test.jp/page\\_id2066](https://j-test.jp/page_id2066)

ミニテスト



<https://j-test.jp/j-test-minitest>

新サンプル問題



<https://j-test.jp/newj-sample>

## 受験資格

## 母語が日本語ではない方。ただし中学生以上

\* 国籍が日本でも母語が日本語でなければ受験できます。

### 公開試験

日曜日実施

<https://j-test.jp>

#### A-Cレベル試験(上級) / D-Eレベル試験(初級~中級)

- 年6回(1・3・5・7・9・11月)実施都市 : 東京、千葉、横浜、名古屋、大阪、神戸、福岡
- 年2回(5・11月)実施都市 : 札幌、仙台、埼玉、静岡、京都、広島、大分、沖縄
- 年2回(1・9月)実施都市 : 茨城、栃木、群馬、石川、岐阜、三重、岡山、高松、熊本

#### F-Gレベル試験(入門) \*F-Gレベルの実施回数は、海外と異なります。

- 年2回(5・11月)実施都市 : 東京、名古屋、大阪、福岡

	国内実施 レベル	試験日	申込期間	ネットでの 成績検索開始日	国内成績表 発送日
第186回	AC/DE/FG	5/10(日)	3/16(月)13時 ~4/8(水)23時59分	6/2(火) 13時~	6/3(水)
第187回	AC/DE	7/12(日)	5/18(月)13時 ~6/10(水)23時59分	8/3(月) 13時~	8/5(水)

個人申込



団体申込



公開試験専用お問合せ MAIL : [j-test@gobun-ken.jp](mailto:j-test@gobun-ken.jp) TEL : 03-5875-1481

### 準会場試験

土曜日実施

<https://j-test.jp/ju>

40名以上のお申込みでJ.TESTが学校で実施できる制度です。

	国内実施 レベル	試験日	実施要項 資料請求期間	申込期間	ネットでの 成績検索開始日	成績表 発送日
第186回	AC/DE	5/9(土)	3/16(月)13時 ~4/6(月)	3/16(月)13時 ~4/8(水)	6/2(火) 13時~	6/5(金)
第187回	AC/DE	7/11(土)	5/18(月)13時 ~6/8(月)	5/18(月)13時 ~6/10(水)	8/3(月) 13時~	8/7(金)

実施可能団体  
など詳細と  
申込方法は  
コチラから



準会場試験お問合せ MAIL : [ju@j-test.jp](mailto:ju@j-test.jp) TEL : 03-5875-1231

### 随時試験

企業や大学で利用できます

<https://j-test.jp/zuiji>

企業・学校・団体にJ.TESTをいつでも実施できる制度です。

- 企業や団体などが、いつでも社員や学習者の能力を測定することができます。
- スコア(点数)で評価するため比較ができます。
- スコア(点数)を解答用紙到着後最短3営業日後にご担当者様にメールでお知らせします。
- 過去の問題(複数回のものを利用)を使用しているため受験料が公開試験よりリーズナブルです。
- 受験者個人に成績表が発行されます。

注意事項など  
詳細と申込方法  
はコチラから



随時試験お問合せ MAIL : [ip@j-test.jp](mailto:ip@j-test.jp) TEL : 03-5875-1231

## 日本語検定協会 / J.TEST事務局

〒136-0071 東京都江東区亀戸1-42-18 日高ビル8F

## 日本語ブックス「今月の話題」

2026年4月号

読み物教材の原稿を毎月2つ掲載します。学習者のレベルに合わせて、自由にご利用ください。

### 初級・初中級レベル (本文 431 字)

#### 「桜」

日本では、春になると桜が咲きます。桜にはいろいろな種類があります。特に有名なのは、薄いピンク色の「ソメイヨシノ」という桜です。全国各地で見ることができます。

桜は一般的に、南の暖かい地域から北の寒い地域へと、だんだん咲いていきます。でも、2026年は福岡より北にある東京で3月19日に咲きました。その後、3月24日に福岡、3月26日に大阪、3月31日に仙台で咲き始めました。

毎年、気温や天気の情報をもとに、桜の\*開花について予測されます。まず、桜が咲く前に、桜が「咲き始める日」が発表されます。その後、桜が「満開になる日」も発表されます。満開というのは、桜の木の80%以上のつぼみが咲くことで、満開の桜はとても美しいです。

多くの人はこの予測を見て、花見の計画を立てます。花見は、美しい桜を見ながら食事をしたり、お酒を飲んだりして、友だちや家族と楽しい時間を過ごします。これは日本の大切な文化の一つです。もし、あなたが日本で桜を見たいと思っているなら、この予測を参考にしてみてください。

\*開花：花が咲く

(参考：日本経済新聞 2026年3月、毎日新聞 2026年3月)

桜

種類 特に

ピンク ソメイヨシノ 全国  
各地

一般的 地域

福岡 ～より 東京

大阪 仙台 ～始める

気温 情報 ～をもとに 開花

～について 予測 まず 発表

満開 ～以上 つぼみ

美しい

花見 計画 立てる

食事 ～たり～たり 過ごす

文化 もし

思う 参考 ～てみる

#### 《 設問 》

Q 1. ソメイヨシノという桜は、どんな色ですか。

Q 2. 4つの都市の中で、2026年にソメイヨシノが2番目に咲いたのはどこですか。

Q 3. 桜が「咲き始める日」と「満開になる日」は、何の情報を元に予測されますか。



《 調べましょう 》

名詞 : 桜さくら 種類しゅるい ピンク 全国ぜんこく 各地かくち 地域ちいき 気温きおん 情報じょうほう 満開まんかい つぼみ 花見はなみ 文化ぶんか

さんこう  
参考

動詞 : 立てるⅡ 過ごすⅠ 思うⅠ

名詞/動詞Ⅲ : 開花かい か (する) 予測よそく (する) 発表はっぴょう (する) 計画けいかく (する) 食事しょくじ (する)

な形容詞 : 一般的いっぱんてき (な)

い形容詞 : 美しいうつく

副詞 : 特にとく まず もし

その他 : ~より ~始めるはじ ~を元もとに ~について ~以上 ~たり~たり ~てみる

[固有名詞] : ソメイヨシノ 福岡ふくおか 東京とうきょう 大阪おおさか 仙台せんだい



《 選びましょう 》 【 】の中から正しいことばを選んで ( ) に入れてください。

必要なら形を変えてください。

【 過ごす 食事 一般的 特に 全国 文化 種類 】

- (1) 美しい桜を見るために、その公園に ( ) から人が集まりました。
- (2) あのスーパーは、売っている野菜の ( ) が多いです。
- (3) 久しぶりに、国の友だちに会って、一緒に ( ) をしました。
- (4) あなたは週末に何をして ( ) ことが多いですか。
- (5) 私はスポーツの中でも ( ) サッカーが好きです。

《 話しましょう 》

- 1) あなたは、日本で桜の開花の予測が発表されていることを知っていましたか。
- 2) あなたの国にも、桜がありますか。
- 3) あなたは、日本で桜がきれいな場所に行ったことがありますか。  
それはどこですか。



## 中級・上級レベル（本文 646 字）

### 「空飛ぶクルマ」

空飛ぶクルマのテスト飛行の見学会が、2026年2月24日から5日間、東京都で行われた。空飛ぶクルマは電気で動く航空機で、垂直に離発着ができるため滑走路が必要なく、狭い場所でも離発着できる。この日はヘリコプターのような形をした機体を使用した。空飛ぶクルマは、2025年に開かれた大阪・関西万博でも披露され、人々の関心を集めた。

見学会の当日、東京都江東区にある会場にはトレーラーハウスを連結してつくられた旅客ターミナルが設置された。そして、モニターに選ばれた100人が、顔認証でのチェックインや保安検査など、搭乗までの手続きを体験した。

今回は3人乗りの機体を使用し、パイロットがいない無人の状態でのテスト飛行だった。離発着場から垂直に上昇した空飛ぶクルマは東京湾に向かって進み、東京湾上13メートルの高さを約150メートル飛行した。その後、180度向きを変え、離発着場に戻った。飛行時間は約3分30秒だった。

東京では2030年からの市街地での運航開始を目指し、現在、離発着場の整備が進められている。空の移動は渋滞に巻き込まれるおそれがないため、移動時間の短縮が可能になるほか、交通が不便な地域での移動、また、災害時の物資輸送などへの活用が期待されている。

日本で呼ばれている空飛ぶクルマという名前は、自動車のように身近で気軽に使える乗り物になってほしいという思いから付けられたそうだ。今後、空飛ぶクルマが実用化され、自動車と同じように普及すれば、その名のとおり、通勤や遠方への旅行などに利用される、移動手段の1つになるかもしれない。

（参考：朝日中高生新聞 2026年3月、東京都ホームページ）

空飛ぶクルマ

～日間 東京都

航空機 垂直 離発着

滑走路 ヘリコプター

機体 大阪・関西万博

披露 人々 関心

江東区 トレーラーハウス

連結 旅客 ターミナル

設置 モニター 認証

チェックイン 保安 検査

搭乗 体験 ～乗り

パイロット 無人 上昇

東京湾 ～度 ～秒

市街地 運航

巻き込む

短縮 可能 地域 災害

物資 輸送

身近 気軽

思い

実用 ～化 普及

～とおろり 遠方 手段

### 《 設問 》

Q 1. なぜ空飛ぶクルマは滑走路がなくても利用できるのですか。

Q 2. モニターの人たちが体験したことを1つ教えてください。

Q 3. 空飛ぶクルマは、災害時にどのように役立つと考えられていますか。



《 調べましょう 》

名詞	: 航空機 <small>こうくうき</small> 滑走路 <small>かつそうろ</small> ヘリコプター <small>きたい</small> 機体 <small>ひとびと</small> 人々 <small>かんしん</small> 関心 <small>りよかく</small> トレーラーハウス <small>りよかく</small> 旅客
	ターミナル <small>ほあん</small> モニター <small>パイロット</small> 保安 <small>むじん</small> パイロット <small>しがいち</small> 無人 <small>ちいき</small> 市街地 <small>さいがい</small> 地域 <small>ぶつし</small> 災害 <small>ぶつし</small> 物資
	思い <small>おも</small> 実用 <small>じつよう</small> 遠方 <small>えんぽう</small> 手段 <small>しゅだん</small>
名詞/動詞 III	: 離発着 <small>りはつちやく</small> (する) 披露 <small>ひろう</small> (する) 連結 <small>れんけつ</small> (する) 設置 <small>せつち</small> (する) 認証 <small>にんしょう</small> (する)
	チェックイン <small>ちえくいん</small> (する) 検査 <small>けんさ</small> (する) 搭乗 <small>とうじょう</small> (する) 体験 <small>たいけん</small> (する)
	上昇 <small>じょうしょう</small> (する) 運航 <small>うんこう</small> (する) 短縮 <small>たんしゆく</small> (する) 輸送 <small>ゆそう</small> (する) 普及 <small>ふきゅう</small> (する)
複合動詞	: 巻き込む I <small>まきこむ</small>
な形容詞	: 垂直 <small>すいちよく</small> (な) 可能 <small>かのう</small> (な) 身近 <small>みじか</small> (な) 気軽 <small>きがる</small> (な)
その他	: ~ 日間 <small>かかん/にちかん</small> ~ 乗り <small>の</small> ~ 度 <small>ど</small> ~ 秒 <small>びよう</small> ~ 化 <small>か</small> ~ とおり
[固有名詞]	: 空飛ぶクルマ <small>そらと</small> 東京都 <small>とうきょうと</small> 大阪・関西万博 <small>おおさか かんさいばんぱく</small> 江東区 <small>こうとうく</small> 東京湾 <small>とうきょうわん</small>

《 選びましょう 》 【 】の中から正しいことばを選んで ( ) に入れてください。

必要なら形を変えてください。

【 離発着 連結 披露 手段 身近 検査 関心 】

- |   |
|---|
| (1) 最近、体の調子が悪いので、病院で ( ) もらった。            |
| (2) 明日の歓迎パーティーで、自分のまちの踊りを ( ) 予定だ。        |
| (3) 台風の影響で飛行機も新幹線も止まってしまう、帰る ( ) がない。     |
| (4) 飛行機の ( ) が近くで見られる場所へ、写真を撮りに行った。       |
| (5) 日本の漫画を読んだのがきっかけで、日本文化に ( ) を持つようになった。 |

《 話しましょう 》

- 1) あなたは空飛ぶクルマについてどう思いますか。その理由も教えてください。
- 2) あなたは空飛ぶクルマに乗ってみたいですか。それはどうしてですか。
- 3) あなたの国で、空飛ぶクルマをどのようなことに活用できると思いますか。

## J.TEST 過去問題

J.TEST の過去問題から、聴読解問題、文法・語彙問題、記述・短文作成問題の一部を紹介します。  
自由にご利用ください。

J.TEST A-Cレベル

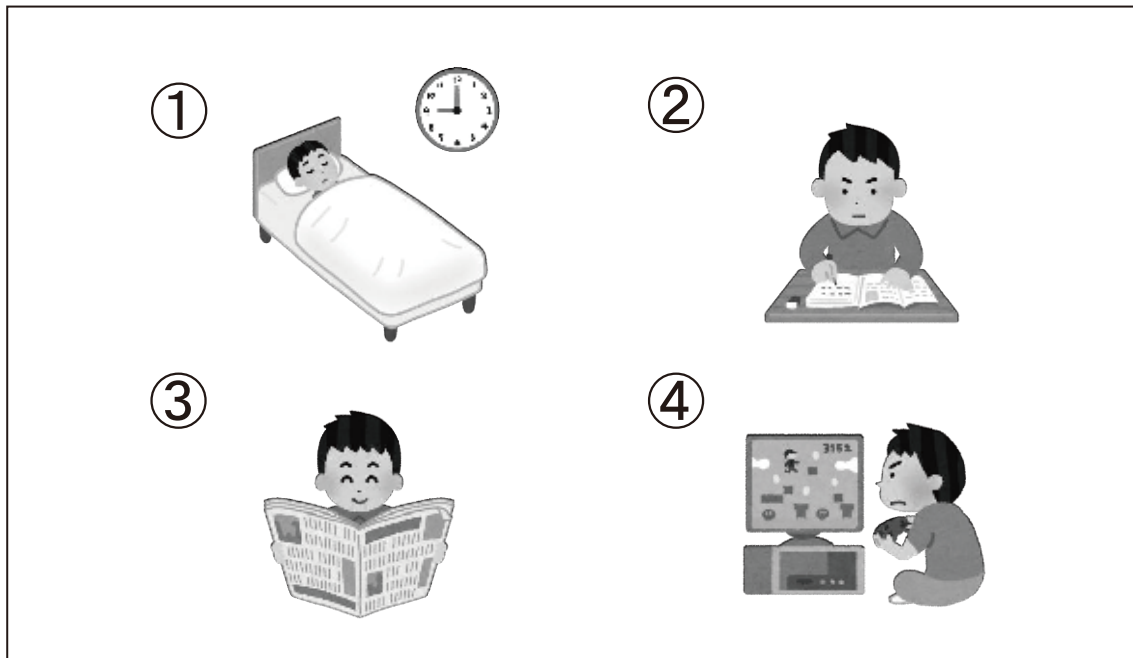
[2024年11月実施 第177回「J.TEST A-C」より一部抜粋]

【音声】 <http://j-test.jp/2026-04-books.mp3>

\* 実際の試験より音質を下げています。



G



H

**To Do リスト**

- ① ○ 会議資料の最終チェック
- ② ✕ 営業計画えいぎょうの作成さくせい
- ③ ○ A社すずき鈴木さんへメール
- ④ △ サンプルのゆうそう郵送

J. TEST A-Cレベル [2024年11月実施 第177回「J. TEST A-C」より一部抜粋]

■ 次の文の\_\_\_\_\_の意味に最も近いものを1・2・3・4の中から選びなさい。

- (1) プロジェクトが中止された明確な理由が知りたい。  
1 はっきりとした                      2 本当の  
3 明らかにされた                      4 <sup>だれ</sup>誰も知らない
- (2) その病気はたちまち世界中に広まった。  
1 すぐに                      2 <sup>じょじょ</sup>徐々に                      3 ついに                      4 いつのまにか
- (3) 妹はだらしなくて、いつも母に注意されている。  
1 <sup>なま</sup>怠けるので                      2 うるさいので  
3 注意が足りないので                      4 きちんとしていないので
- (4) 私は友達に恵まれている。  
1 友達が少ない                      2 いつも友達と<sup>いっしょ</sup>一緒にいる  
3 <sup>よ</sup>良い友達がいる                      4 もっと友達がほしい
- (5) 首相が<sup>えんげつ</sup>演説を行った。  
1 役人                      2 <sup>だいてうりよう</sup>大統領                      3 知事                      4 <sup>そうり だいじん</sup>総理大臣
- (6) 今後のキャリアのことを考えて、転職することにした。  
1 景気                      2 経歴                      3 <sup>たいぐう</sup>待遇                      4 <sup>けんこう</sup>健康
- (7) 出張にかこつけて、観光を楽しんだ。  
1 出張を断ってまで                      2 出張がなくなったので  
3 出張を理由にして                      4 出張が終わったので
- (8) その子は母親の話になると、口をつぐんだ。  
1 よくしゃべった                      2 何も話さなかった  
3 冗談を言った                      4 <sup>うそ</sup>嘘をついた





正解とスクリプト

【正解】

	問題11	問題12	問題13	問題14
聴読解	3	4	4	3

	(1)	(2)	(3)	(4)	(5)	(6)	(7)	(8)
A-Cレベル	1	1	4	3	4	2	3	2
D-Eレベル	1	1	3	2	3	(下記参照)		
F-Gレベル	3	1	1	4	2	4	2	6

■D-Eレベル (6)～(8)の解答例

(6) 貼らないでポストに入れて

(7) 今日は、会社を休ませて

(8) 薬を飲むのを忘れない

【音声】 <http://j-test.jp/2026-04-books.mp3>

\* 実際の試験より音質を下げています。



【スクリプト】

Gを見てください。

家で妻と夫が息子について話しています。

問題11 妻は息子に何をさせたいと言いましたか。

問題12 息子はいつも何をしていますか。

女：よく新聞を読む子は成績がいいんだって。

春樹にも読ませたほうがよくない？

男：春樹なら、たまに読んでるだろ？

女：漫画とテレビ欄だけよ。他の記事も読まなくちゃ。

男：うーん、新聞ねえ。

それより僕は、ゲームをやりすぎてると思うんだ。

毎晩遅くまでやってるだろう？

早く寝れば、昼間の授業にも集中できて成績も上がるんじゃないか。

女：ああ、確かにあなたの言う通りかも。

Hを見てください。

セミナーで女性が話しています。

問題13 他の人に頼める作業はどれですか。

問題14 自分ですぐにやる作業はどれですか。

女：その日の作業を書き出したメモのようなものをTo Doリストと言いますが、その作り方を紹介します。

まず、順番は気にせず、今抱えている作業を書き出します。

次に、書き出した作業の頭に、3つの印を付けて分類します。

今すぐやる必要のないものにはばつ、同僚に任せられるものには三角、

取り掛かってはいるが、完成は後日でかまわないものには丸を付けます。

そして、この3つにあてはまらないものが今すぐやるべき作業なので、

目立つように文字を丸で囲んだりするといいでしょう。

平素は日本語ブックスをご利用いただき、誠にありがとうございます。  
日本語ブックスでは、ホームページやSNSなどで、情報を発信しております。  
ぜひご覧ください。

日本語ブックス東京店 X(エックス)

日本語ブックス大阪店 X(エックス)

日本語ブックス大阪店 ブログ



@nihongobooksjp



@nihongobooksjp2



<https://books-osaka.jimdoweb.com/>



〒136-0071

東京都江東区亀戸 1-42-18 日高ビル1F

TEL: 0120-776-713 FAX: 0120-776-714

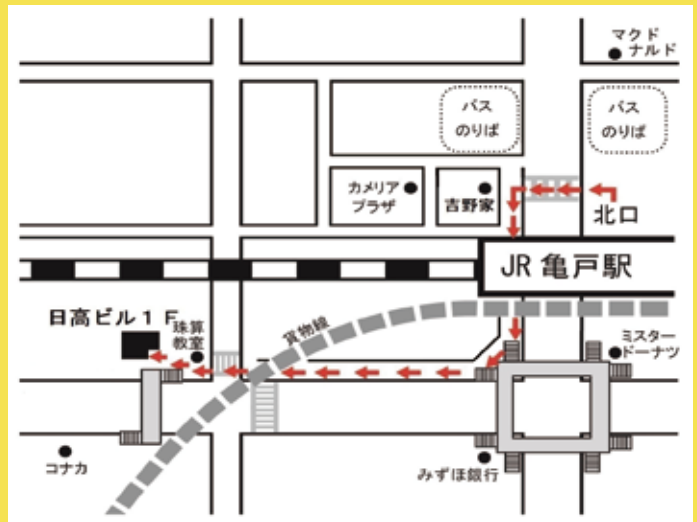
JR 総武線亀戸駅から徒歩5分

ご注文は発送センターへ

TEL: 0120-776-713 FAX: 0120-776-714

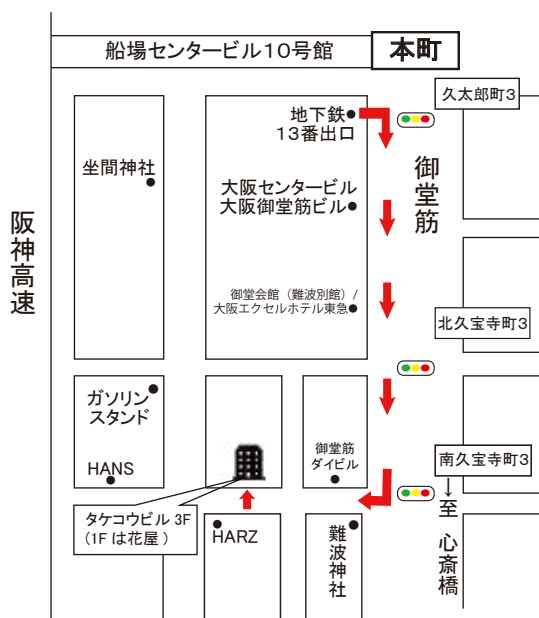
## 日本語ブックス 東京・亀戸店

- ◆ 営業日: 月~金 10:00~17:30
- ◆ 休業日: 土日・祝日・夏季休業・年末年始



## 日本語ブックス 大阪・本町店

- ◆ 営業日: 月~金 13:30~17:30
- ◆ 休業日: 土日・祝日・夏季休業・年末年始



〒541-0058

大阪府大阪市中央区南久宝寺町 4-4-5 タケコウビル 3F

TEL: 0120-664-724 FAX: 0120-664-725

地下鉄『本町』または『心斎橋』駅から徒歩6分

『本町』からは御堂会館を通り、難波神社手前を右折。1Fは花屋。

# 2026年チャレンジ模試案内

## EJU 日本留学試験対策 全国チャレンジ模試 2026年第1回

試験日 4月  日 (  )

申込締切

成績発送

月  日 5月22日

実施科目 日本語（記述あり）、総合科目、数学  
理科（物理・化学・生物）

受験料 1科目 1,700円 2科目以上 2,500円

- 第1～3志望の大学・短大別の順位がわかる！
- 分野別得点・正答率がわかる！
- 問題用紙は持ち帰りOK！

お申し込み

主催 語文研究社 TEL 03-5875-1231 FAX 03-5875-1232

## JLPT 日本語能力試験対策 直前チャレンジ模試 N1,N2,N3 2026年第1回

試験日 5月  日 (  )

申込締切

成績発送

月  日 6月10日

実施レベル N1、N2、N3

受験料 各レベル 1,700円

- 試験の前に、最後のチェックをしましょう！
- 分野別得点・正答率がわかる！
- 問題用紙は持ち帰りOK！

お申し込み

主催 語文研究社 TEL 03-5875-1231 FAX 03-5875-1232

### EJU 日本留学試験対策 全国チャレンジ模試

#### ●第1回

締切：4月3日（金）

実施：4月15日（水）～4月18日（土）

成績発送予定：5月22日（金）

#### ●第2回

締切：9月2日（水）

実施：9月16日（水）～9月19日（土）

成績発送予定：10月21日（水）

### JLPT 日本語能力試験対策 直前チャレンジ模試

#### ●第1回

締切：5月1日（金）

実施：5月20日（水）～5月23日（土）

成績発送予定：6月10日（水）

#### ●第2回

締切：10月7日（水）

実施：10月21日（水）～10月24日（土）

成績発送予定：11月11日（水）

チャレンジ模試は  
団体様からお申し込みのみ承っており、  
個人からのお申し込みはお受けできません。  
ご注意ください。  
詳しくは「語文研究社 チャレンジ模試係」に  
お問い合わせください。

語文研究社 チャレンジ模試係  
〒136-0071  
東京都江東区亀戸 1-42-18 日高ビル 8F  
TEL：03-5875-1231  
FAX：03-5875-1232  
Email：data@j-gobun.jp  
営業日：月～金 10:00～17:30  
休業日：土日・祝日・夏季休業・年末年始